



UrbNet Højdepunkter 2019



Vision

Center for Urbane Netværksudviklinger (UrbNet) udforsker arkæologien og historien bag urbane samfund og deres netværk med fokus på den antikke verden og Nordeuropa.

Centeret er et interdisciplinært forskningsinitiativ, som integrerer humanistiske kontekststudier med naturvidenskabelige metoder.

Med udgangspunkt i en netværksdynamisk tilgang til urbanisering tilstræber vi at udvikle en 'high definition'-arkæologi med det formål at vise, hvordan urbane netværk katalyserede sociale og miljømæssige ekspansioner og kriser i fortiden.

Urbanitetens Opståen i Odense, Danmark

Et nyt studie viser, at der igennem forandringer i middelalderbyens infrastruktur, bebyggelsesmønstre og hverdagspraksis kan spores en mental ændring i indbyggernes tilgang til det at leve i en by. Forandringerne repræsenterer urbanitetens opståen.

DOI: [10.1111/j.1600-0390.2019.12212.x](https://doi.org/10.1111/j.1600-0390.2019.12212.x)



Resterne af et handelshus i Odense, Danmark, fra det 15. århundrede. (Foto: Lars Skaaning)

Udgravning i Machkhomeri, Georgien

Nye udgravninger af bosættelsen i Machkhomeri (Khibi-provinsen, Georgien) har ledt til fundet af resterne af en kirke fra senantikken. Materialet fra 2019-udgravningen vil blive brugt til at kaste lys over udsving i handelsaktiviteter i regionen og samtidig vise, hvordan handel var en drivkraft for forandringer i bysamfund.

Machkhomeri. (Foto: Davit Naskidashvili)



Flagskibsbevilling

I 2019 bevilgede Aarhus Universitets Forskningsfond 10 mio. kr. til projektet *Caesar's Forum in a Long Durée Perspective: The Creation of an Urban Tradition*. Projektet er fagligt forankret ved det store udgravningsprojekt *The Excavation of Caesar's Forum in Rome*.

Dansk Magisterforening's Forskningspris 2019

Professor and Centerleder Rubina Raja modtog i 2019 DM's forskningspris inden for humaniora og samfundsvidenskab. Prisen blev tildelt på baggrund af Rubina Rajas forskning i antikke bysamfund og portrætkultur samt for de tværfaglige 'high definition'-studier, hun har banet vejen for på UrbNet.

Ny viden om kobbermønter fra Mellemøsten

Et studie af kobbermønter fra Gerasa/Jerash har resulteret i vigtig ny viden om håndtering af penge i Mellemøsten op igennem den romerske, byzantinske og tidlige islamiske periode. Studiet kaster lys over lokale reaktioner på bredere socioøkonomiske begivenheder.

DOI: [10.1007/s12520-019-00866-9](https://doi.org/10.1007/s12520-019-00866-9)

Tropisk Arkæologi

Udgravninger i Menai Bugt på Zanzibar, Tanzania, har med multi-skala og statistisk tilgang identificeret ellers usynlige spor fra indendørs og udendørs aktiviteter i et lerhus fra middelalderen. Det blev også vist, at menneskeskabte geokemiske spor i tropisk jord er væsentligt anderledes end i andre klimazoner. Resultaterne belyste husets udvikling over flere århundreder og påviste et gradvist øget forbrug af ressourcer.

DOI: [10.1016/j.jas.2019.01.010](https://doi.org/10.1016/j.jas.2019.01.010)



Næsten usynlige spor af et hus fra middelalderen på Zanzibar (Menai Bugt) blev påvist ved hjælp af ny multi-skala og statistisk tilgang. (Foto: Federica Sulas)



Statistik

Ph.d.-kurser: 2

Konferencer/workshops: 18

Forelæsninger/seminarer: 53

Ph.d.-forsvar: 6

Inviterede foredrag: 109

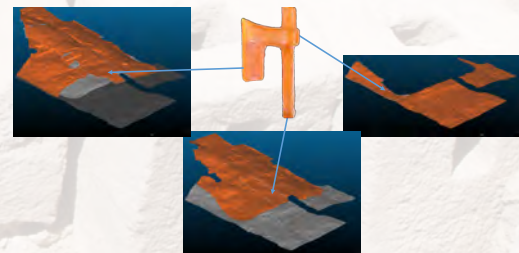
Presse og medieomtale: 76

Publikationer: 128

Fra Enkelt Kontekst til Metakontekst

Et omfattende studie, der er udgivet i *Journal of Archaeological Method and Theory*, konkluderer, at nye metoder fra projektet Northern Emporium i Ribe har uventet betydning for arkæologiske forskningsmetoder. 3D laserscanning og mikromorfologiske jord- og sedimentprøver udgør kvantespring i dokumentationspraksis og viser samtidig hullerne i de nuværende udgravningsteorier.

DOI: [10.1007/s10816-019-09417-x](https://doi.org/10.1007/s10816-019-09417-x)



Rekonstruktion af en lille ravøkses aflejring. (Grafik: Northern Emporium)

Vejen til Palmyra

Denne særudstilling på Ny Carlsberg Glyptotek, København, blev samkureret af Professor og Centerleder Rubina Raja sammen med kurator Anne Marie Nielsen. Museets samling af palmyrenske gravportrætter fra den romerske periode er den største i verden uden for Syrien.



Udstillingen 'Vejen til Palmyra'. (Layout: Ny Carlsberg Glyptotek)

En minimus, en før-reformatorisk umayyade-fals af Skythopolis, som imiterer en byzantinsk follis fra Justin II, og en epigrafisk efterreformatorisk umayyade-fals fra Jerash. Målestok i cm. (Foto: Thomas Birch)